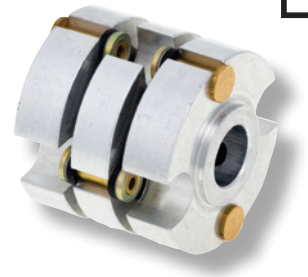


# Konsten att välja rätt axelkoppling



En axelkoppling ska, enkelt uttryckt, överföra rotationskraft från en axel till en annan. För att göra det effektivt måste kopplingen ha hög torsionsstyvhet. Faktorer som bör beaktas när en axelkoppling ska specificeras är: torsionsstyvhet, backlash, vridmoment, miljöfaktorer som påverkar axelkopplingen och dess fastsättningsystem.



Gemensamt för alla installationer av pulsgivare med solid axelutgång är att en axelkoppling av god kvalitet bör väljas. Det är en garant som säkerställer att livslängd och mätnoggrannhet uppnås.

## Att välja rätt axelkoppling

Följande riktlinjer hjälper dig att välja rätt axelkoppling:

- Kopplingen ska tåla de förskjutningar som kan uppstå mellan axlarna.
- Kopplingen ska kunna överföra det vridmoment som krävs.
- Kopplingen ska klara den rotationshastighet som krävs.
- Kopplingen ska överensstämma med miljö- och utrymmeskraven på platsen.

## Installation och hantering

Liksom pulsgivaren är axelkopplingen en komponent som ska behandlas varsamt av utbildad personal. Leine & Linde rekommenderar att du alltid byter ut axelkopplingen så fort en ny pulsgivare installeras.

Följande riktlinjer vägleder dig till en korrekt installation som ger kopplingen maximal livslängd:

- Se till att axlarna är släta och fria från skador och att de kan penetrera loppet på axelkopplingen.
- Installera kopplingen genom att hålla i givaren samtidigt som du roterar kopplingen bakåt och framåt medan du för den längs axeln.
- Använd inte mer kraft än vad kopplingen klarar av när den sträcks ut eller pressas samman. ▸

## Olika axelkopplingars egenskaper

	 Nickelbälgkoppling	 Membrankoppling	 Sliding disckoppling (Oldhamtyp)	 Double loopkoppling
<b>Beskrivning</b>	Högpresterande precisionskoppling med utmärkta kinematiska egenskaper.	Precisionskoppling med utmärkta kinetiska egenskaper. Dynamiskt balanserad konstruktion.	Koppling för många syften. Robust, användarvänlig tre-delskoppling med utbytbara element. Enkel att montera.	Exceptionell tolerans mot vinkel, radiella och axiella rörelser.
<b>Användningsområde</b>	Förstklassiga applikationer med höga krav på mätnoggrannhet.	Höghastighetsapplikationer där exakthet krävs. Tuffa miljöer med fristående drivaxlar.	Applikationer där enkel installation och elektrisk isolation krävs.	Normala applikationer med begränsade hastigheter och med lägre krav på noggrannhet.
<b>Hastigheter</b>	Max 5000 rpm	Max 5000 rpm	Max 3000 rpm	Max 3000 rpm
<b>Max vridmoment för en ø10mm-axelkoppling</b>	328 Ncm	5,6 Nm	4 Nm	1,8 Nm
<b>Max förskjutningskompensation för en ø10mm-axelkoppling</b>	Vinkelgrad 8° Radiell 0,46 mm Axiell ±2,07 mm	Vinkelgrad 3° Radiell 0,2 mm Axiell ±0,2 mm	Vinkelgrad 0,5° Radiell 0,2 mm Axiell ±0,1 mm	Vinkelgrad 15° Radiell 3,2 mm Axiell ±7,5 mm
<b>Temperatur</b>	-40°C till +120°C	-40°C till +120°C	-20°C till +60°C	-40°C till +100°C
<b>Elektrisk isolation</b>	Nej	Nej	Ja	Ja
<b>Monteringstyp mot givaraxel</b>	Kläm- eller stoppskruv	Kläm- eller stoppskruv	Kläm- eller stoppskruv	Stoppskruv